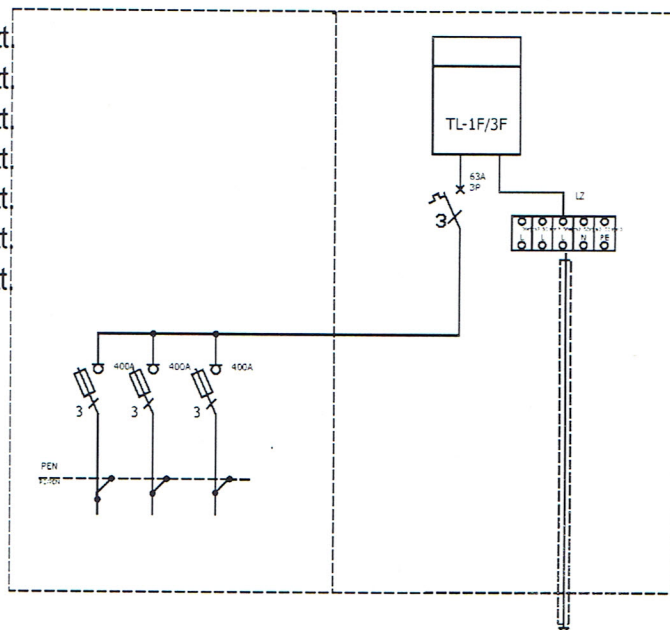


Opis techniczny:

- | | |
|--|-------|
| 1. F-80 | 1szt. |
| 2. Rozłącznik bezpiecznikowy listwowy V 400A | 3szt. |
| 3. V-klema obejma | 3szt. |
| 4. Tablica licznikowa T/3F | 1szt. |
| 5. Obudowa S5 | 1szt. |
| 6. Zacisk 50mm ² | 5szt. |
| 7. Kątownik perforowany 80 | 1szt. |

Podstawowe dane techniczne:

In część pomiarowa max:.....	63 A
In część złączowa max:.....	400 A
Napięcie znamionowe:.....	230/400 V
Napięcie znamionowe izolacji:.....	500/690 V
Częstotliwość znamionowa:.....	50~60 Hz
Stopień ochrony:.....	IK10, IP 44
Temperatura pracy:.....	-25~55 C
Icw prąd znam krótkotrwały wytrzy:.....	20 kA
Ipk prąd znam szczytowy wytrzy:.....	40 kA
Dopuszczalny czas trwania łuku elekt.:.....	100 ms
Klasa ochronności:.....	II



Zgodność z normami:

-PN-EN 61439-1:2011;
-PN-EN 61439-5:2011;
-PN-E 05163:2002;
-PN-EN 60529:2003;
-PN-EN 62262:2003;
-PN-EN 62208:2011;
-PN-EN 50274-1:2004;

Typ:

ZK3+1TL
KRSN-P1/3R-NH2/F
Energa

Nr karty:



emiter®

