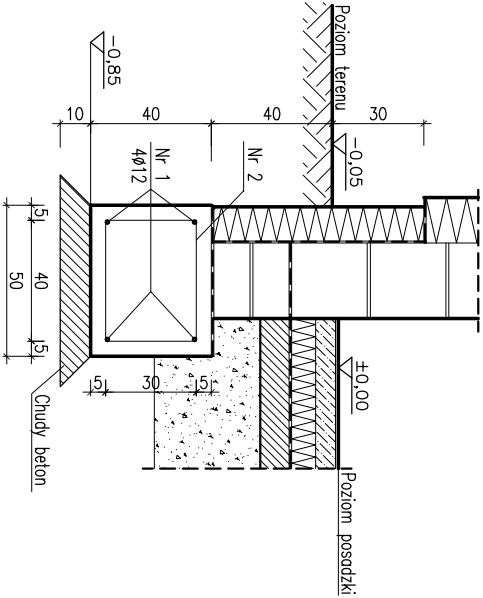


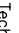
## Skala 1:25



zbrojony 4x $\phi$ 12;  
strzemiona  $\phi$ 6 co 20cm;

1. ZBROJENIE TRZPIENI KOTWIC W FUNDAMENCIE  
NA DŁUGOŚCI 50cm;

Stal A-III (34GS) ø12,  
A-I (ST3S) ø6  
otulina 5cm



**PRACOWNIA ARCHITEKTONICZNA**  
**MAREK NADACHOWSKI**

**BUDNICE GOSPODARCOZO-GARAŻOWY Z KOTŁOWNIA**  
Pasy, ul.końskio 3, dz nr 227/2 i 227/3, orkm. 1;

DATA:

listopad 2016

PROJ. NR

7

**RZUT FUNDAMENTÓW**

PROJ. KONSTRUKCJI

Upr. projektant i kier. bud. w specj. konstr.-budowl. i architek.

CI - 8388/133/77

UAM-7352-40/91

SKALA

1:100

Tech. Bud. PIOTR PIEKARSKI

ASISTENT PROJEKTANTA